

NPOきらら
社会福祉法人 きらら
デイサービス・ケアプラン
看護小規模多機能ホーム
街かどデイハウス
グループホーム



発行日 2021年4月1日

発行人 松永美保子

お問い合わせ先

☎ 072-688-0842(原大橋)

☎ 072-648-3415(摂津峡)

緊急事態宣言、解除になりましたが...
きららの職員さんも二月下旬から毎週、抗原検査を受けています。現在、対象は施設職員ということで、きららのグループホームと併設の看護小規模多機能ホームなど、六九名が毎週、検査をしています。今のところ全員陰性ですが、現時点での非感染の判定なので、安心しすぎず、引き続き、感染対策は油断なく行いたいと思います。施設、病院で感染者を抱えられたところ、本当に大変だと思えます。人ごとではありません。共に頑張りましょう。
※近いうちに在宅介護のヘルパーさん、デイの職員さん達にも同じ検査が広がられるとのことです。
理事長 松永美保子

認知症にも特効薬?!
筋トレそして、自然の中の暮らし



春風が心地よい季節になりました。四季折々の景色が織り成す自然の中にきらら原大橋があります。お散歩中にサルやシカに出会うこともあります。柵や門はなく、玄関の鍵も閉めていない自由な雰囲気がいっぱいです。雨の日以外は散歩に出かけ、周辺の山や川、木々親しみ、季節を肌で感じています。

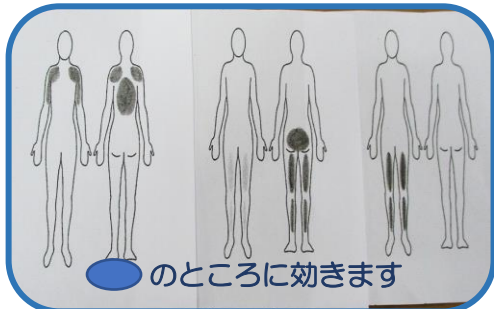
認知症研究で有名な『ナン・スタデイ』脳にアルツハイマーの病変が有るにもかかわらず、発症せずに暮らし続けたある修道女の研究です。脳の損なわれた機能を補ったのは神経にも働きかける運動とのことでした。だから、皆さん、いくつになっても自然を楽しみながら筋トレしましょう。
きららデイサービスでは、室内の筋肉トレーニングとともに、戸外活動での介護予防や認知症予防やその重度化予防に取り組みんでいます。
看護師 辻

マシンが助けてくれるからできるのよ!!

コロナ禍の中、先ず、換気と消毒。皆さんのマスク着用を確認しながら市の「ますます元気体操」やマシンによるトレーニングに励んで頂きます。寝込まないぞ!と張り切って挑戦されています。マシンの写真と、どこに効力があるのかが分かる図もご参照下さい。やり終えた後は、身体が軽く、気持ちがいいとの感想を頂いています。また、卓球も楽しく、初めてラケットを握ったという方の上達も驚くばかりです。

インフォーマルサービスとしてもご利用ください。街かどデイハウス 野口

※街かどデイハウスは高槻市在住65歳以上対象の補助金事業です



クリニックの先生から「骨密度があがります。またきららさん頑張ってください」と言われました。



グループホーム 研修報告

グループホーム原大橋では毎月、職員間でご利用者様の様子を話し合ったり、業務中での困りごと、決めごとなどを話し合うケア会議を開き、最後の十〜十五分程度をミニ研修をしています。

今月の研修はコミュニケーションの中で『あなたの伝え方って『本当に』伝わっているの?』という内容を行いました。伝えるって本当に難しいですね。時々、振り返りも必要ですね。
是澤



バルーンアート
お部屋も皆さんの顔もパツと明るくなりました。みどりヶ丘ケアプランセンターからはらの戸田ケアマネジヤさんの作品です。ご寄贈ありがとうございました。



調理部便り

二月下旬、いつもきららの食事を楽しんでくださるご利用者様やスタッフの皆さんに食事アンケートを行いました。皆様のお好きなもの、食べたい料理をもっときららの献立に取り入れていきたいと考えたからです。八十名以上の方々からご意見をいただきました。一番人気を集めた「食べたいお料理」はお寿司や炊き込みご飯、井ものなどのごはん料理でした。地元のお米を使っていることもあり、やっぱりお米のおいしさって偉大なんだな♡と思う結果となりました。みなさまのお声を活かして、季節に合ったおいしい料理をこれからもどんどん作っていきたく思います。
摂津峡調理部 秋田